

Toulouse Métropole Impact

Evaluation d'impact social

La démarche de Toulouse Métropole

Journée EIS 28-11-2023



Au cœur de
votre quotidien

toulouse
métropole

- **Evaluer et valoriser la politique publique de l'ESS de Toulouse Métropole avec un angle original** : ses effets indirects, soit les impacts sur le territoire des entreprises de l'ESS bénéficiaires des dispositifs.
- **Répondre aux enjeux et besoins d'évaluation d'impact social** de l'ESS sur le territoire et intégrer de nouveaux indicateurs
- **Travailler sur ce sujet avec le collectif** Toulouse Métropole Impact (co-construction de la démarche, partage de la méthodologie...)
- **Proposer un nouvel outil aux entreprises de l'ESS** dans le cadre du Parcours Entreprise ESS

➔ **OBJECTIF** : Identifier l'impact sociétal des entreprises de l'ESS > leur contribution à l'intérêt général, au développement du territoire.

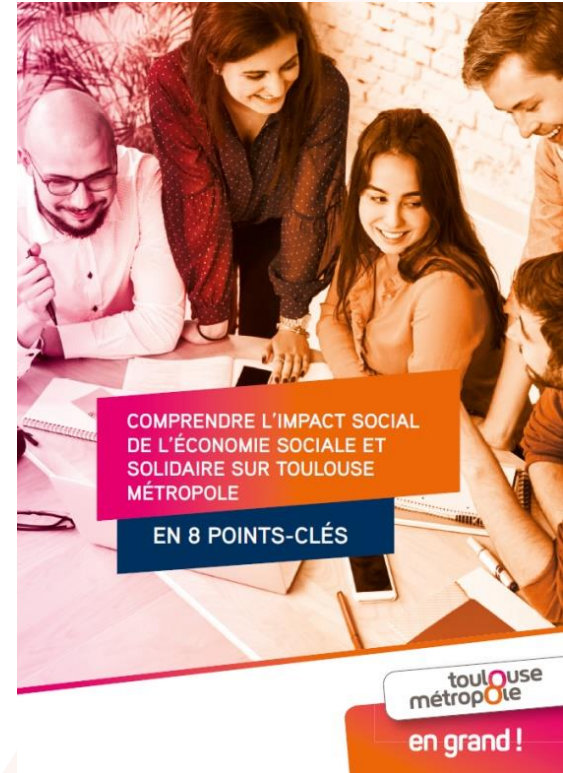
4 dimensions d'impact retenues pour l'évaluation :

- ✓ le développement territorial
- ✓ l'utilité sociale
- ✓ la gouvernance et l'organisation
- ✓ l'environnement

▪ Evaluation de l'impact social de 30 entreprises

Un échantillon non pas représentatif des caractéristiques de l'ESS sur le territoire mais de la typologie des entreprises accompagnées dans le Parcours Entreprises ESS.

- 30 monographies détaillées : caractérisation de la structure et de ses effets
- Une fiche synthèse de 4 pages par entreprise, utilisables par dans sa communication
- Une étude agrégeant les données des 30 entreprises et comparant l'impact de ces entreprises
- Une plaquette publiée = synthèse



FICHES INDIVIDUELLES – MONOGRAPHIES



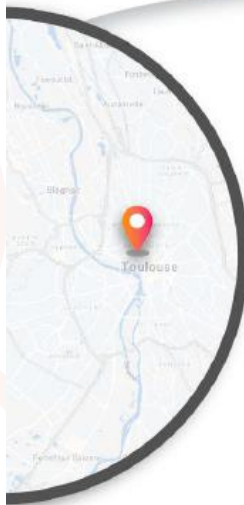
Conseil en systèmes et logiciels informatiques
Association
Créée en 2017
Effectif 2018 : 2 salariés
CA 2018 : 100.000 €

toulouse
métropole



« Développer la livraison verte alternative et coopérative en centre-ville. »

Applicolis a créé le premier réseau dédié à la mise en relation des transporteurs et des commerçants. La plateforme regroupe l'ensemble des transporteurs et coursiers de la ville pour simplifier les livraisons pour les commerçants, et offre aux transporteurs les outils pour gérer et booster leur activité en temps réel.



Rayonnement



Rayonnement métropolitain

Dispositifs d'accompagnement mobilisés

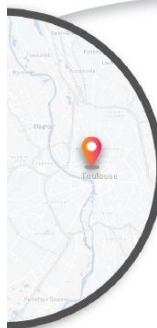


« L'accompagnement par le Parcours ADRESS a été constructif dans notre réflexion et nos questionnements autour de nos besoins en termes de développement. »

Conseil en systèmes et logiciels informatiques
Association
Créée en 2017
Effectif 2018 : 2 salariés
CA 2018 : 100.000 €



« Développer la livraison verte alternative et coopérative en centre-ville. »



AppliColis a créé le premier réseau dédié à la mise en relation des transporteurs et des commerçants. La plateforme regroupe l'ensemble des transporteurs et coursiers de la ville pour simplifier les livraisons pour les commerçants, et offre aux transporteurs les outils pour gérer et booster leur activité en temps réel.



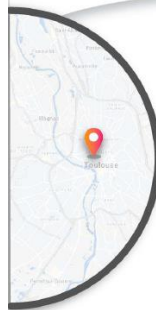
Dispositifs d'accompagnement mobilisés

« L'accompagnement par le Parcours ADDRESS a été construit dans notre réflexion et nos questionnements autour de nos besoins en termes de développement. »



Conseil en systèmes et logiciels informatiques
Association
Créée en 2017
Effectif 2018 : 2 salariés
CA 2018 : 100.000 €

« Nous privilégions des collectifs de livreurs qui agissent en coopérative sur les auto-entrepreneurs. »



Les charges d'exploitation d'AppliColis sont intégralement couvertes par son chiffre d'affaires sur 2018.

UTILITÉ SOCIALE



Finalité de l'organisation
La vocation de notre association est de fédérer sur l'ensemble du territoire des structures de livraison à vélo par l'appli (technologique) au développement sur le modèle des coursiers Toulousains que nous avons développé.

Objectifs
L'appli technologique pour les structures qui adhèrent au modèle prend la forme d'une plateforme d'interface client, d'une gestion des livraisons et d'appart d'affaires (via des contrats nationaux).

Cibles
Nos cibles sont des regroupements de livreurs (indépendants, entreprises de transport) souhaitant se structurer en coopérative, mais aussi les entreprises et commerces implantés sur Toulouse et partout en France souhaitant disposer d'un autre mode de livraison plus vert.

Spécificités du modèle économique
Les coursiers Toulousains proposent un modèle alternatif en coopérative où les livreurs à vélo sont rémunérés à l'heure. Cette spécificité limite géographiquement l'impact du projet, tout en créant une plus-value en termes d'image pour le choix de livraison pour les clients.



Label French Mobility du Ministère des Transports (2018)
Lauréat du salon CLSO (2017)
Prix Stratégie logistique de l'Innovation Durable catégorie prestataire (2017)
Prix PEPIE région Midi Pyrénées (2016)

CONTRIBUTION TERRITORIALE



Exemple de coopération
Notre projet nous amène à collaborer avec d'autres structures du territoire souhaitant expérimenter et créer les approches de la livraison aux clients ; avec le Drive Tout, Nu ou le Drive Fermier Toulousain par exemple.

Dépenses
Nous avons peu de dépenses de fonctionnement. Pour les vélos, nous n'avons pas trouvé de fournisseur avec la qualité attendue, nous faisons appel à une coopérative remise.

Plus value pour la métropole
Par notre activité nous favorisons le déploiement de solutions logistiques à moindre impact écologique. Notre structure Les Coursiers Toulousains intervient exclusivement sur la Métropole.



Nous avons eu peu de retombées presse ou ponctuellement à l'occasion de la remise de prix (Label French Mobility du Ministère des Transports, prix PEPIE de la région) projet.

GOUVERNANCE



Gouvernance collective
Actuellement nous sommes 2 membres dans le bureau de l'association sans partenaire externe mais nous envisageons un passage en SCOP rapidement.



Égalité femme-homme
Sur l'association nous sommes 2 hommes dirigeants. Sur Les Coursiers Toulousains, nous amenons une réflexion sur le recrutement de femmes (nous avons 20% de femmes).

ENVIRONNEMENT



Achats responsables
Notre plus gros poste de dépense est l'électricité pour nos voitures électriques et nous avons fait le choix d'enercoop. Nos vélos proviennent d'une coopérative spécialisée basée à Rennes.

Gestion des déchets
Nous n'avons pas de processus sur ce sujet mais nous sommes vigilants sur le tri des déchets et la réutilisation des matériaux (nos chambres à air sont recyclées en tendeur par exemple).

Plus value environnementale
L'environnement est au cœur de notre projet : nous réalisons toutes nos livraisons en vélo ou à travers des véhicules 100% électrique (pour la même commune toulousaine). Nous travaillons également avec les commerçants du centre-ville pour remplacer leurs véhicules thermiques par nos services sur leurs tournées.

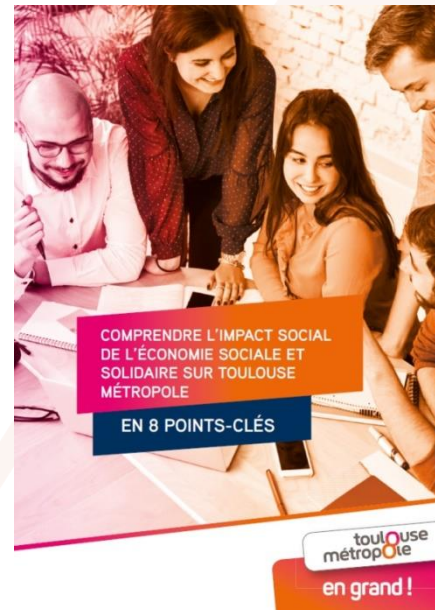
« Actuellement, Appli Colis est très lié aux Coursiers Toulousains et nous avons fait de la rémunération à l'heure des coursiers notre priorité. En tant qu'associé nous sommes aujourd'hui moins bien payés que nos livreurs car nous avons fait le choix d'investir pour développer le projet. »

« Notre réseau compte aujourd'hui environ 20 structures dans différentes villes. Sur Toulouse Métropole, cela représente près de 800 clients par mois livrés en course à course, et 30 commerçants relais. »

Synthèse des impacts de l'ESS sur le territoire

L'évaluation a permis de démontrer et illustrer les plus-values de l'ESS, à travers l'appréciation des impacts de ses entreprises sur le territoire en **8 points-clés** :

- + de **dynamique économique** et d'**emploi**
- + de **rayonnement** pour la métropole toulousaine
- + de **services de proximité** sur le territoire
- + de **démocratie** et de **citoyenneté**
- + de **justice sociale** et une **redistribution** + juste des richesses
- + d'**égalité** et d'**émancipation sociale**
- + de **lien social** entre les individus
- + de **protection de l'environnement**



LES SUITES DE LA DEMARCHE

- Pérennisation d'un Groupe de Travail sur l'évaluation d'impact social au sein du collectif Toulouse Métropole Impact
- Plusieurs partenaires et dispositifs ont réalisé leur propre évaluation d'impact
- Missions confiées aux partenaires du collectif TMI pour la poursuite de la démarche :
 - ✓ **La CRESS** via son Observatoire : réalisation de 5 évaluations d'entreprises supplémentaires / an et consolidation des données tous les 2 ans
 - ✓ **Le MES** : animation d'un temps annuel du GT pour une réflexion commune sur l'EIS et un partage de pratiques

Toulouse
Métropole
Impact

Connectez-vous aux
savoir-faire de l'ESS

LE PARCOURS ENTREPRISES ESS

UN RÉSEAU D'ACTEURS EN SYNERGIE
POUR VOUS ACCOMPAGNER DANS VOTRE DÉVELOPPEMENT



Nous travaillons en réseau !
Chaque partenaire est une porte d'entrée qui pourra vous orienter vers le dispositif répondant à vos besoins. La CRESS Occitanie propose également des RDV d'accueil-information-orientation.
Plus d'infos : toulouseimpact@toulouse-metropole.fr - metropole.toulouse.fr

La suite reste à
écrire :
bons travaux !

Toulouse
Métropole
Impact

Connectez-vous aux
savoir-faire de l'ESS